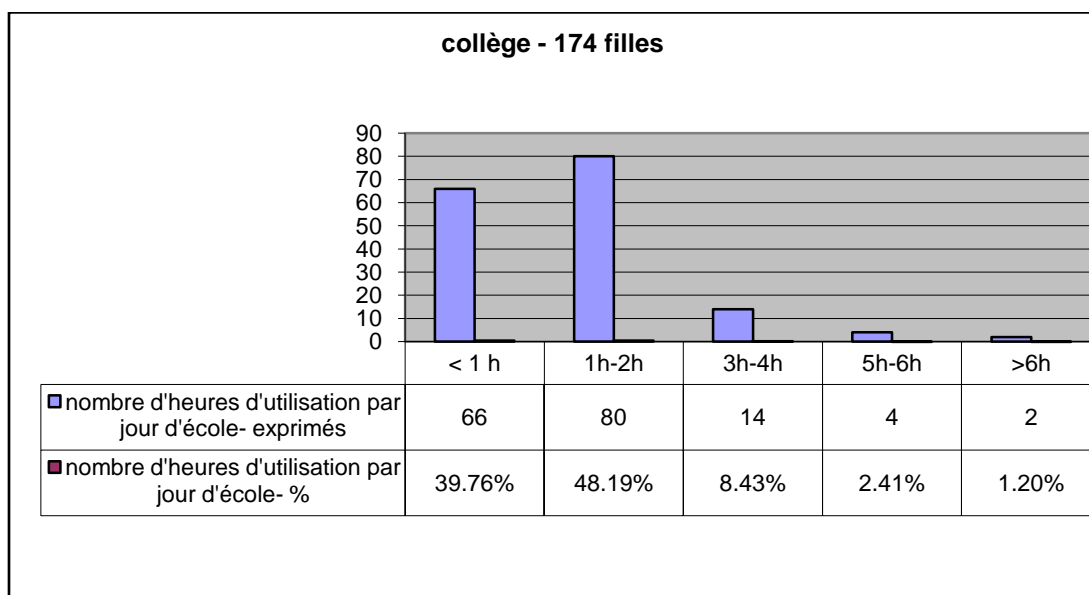
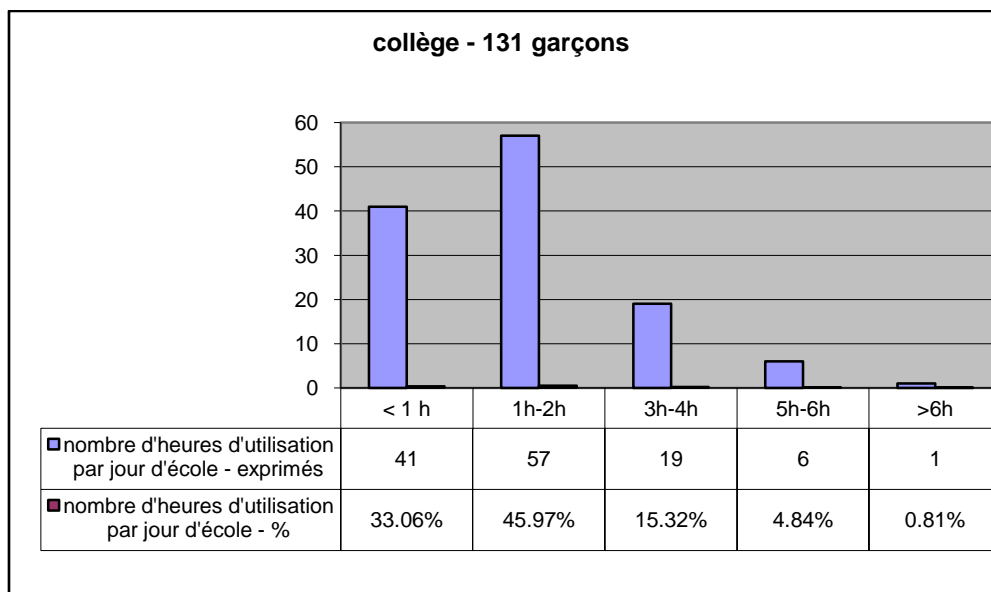
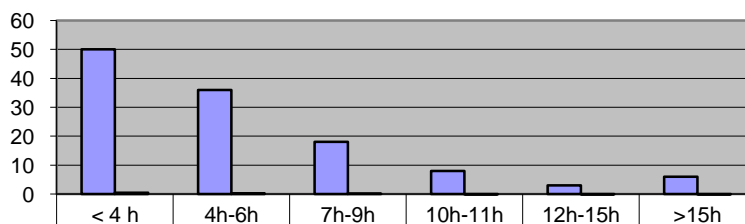


D) Annexes-Histogrammes :

DUREES D'UTILISATION DE L'ORDINATEUR

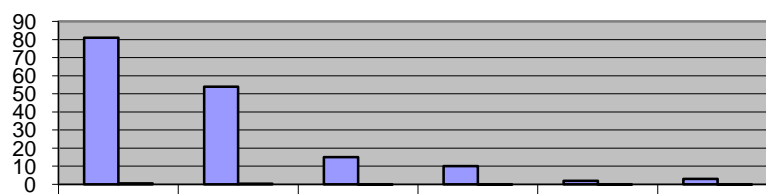


collège - 131 garçons



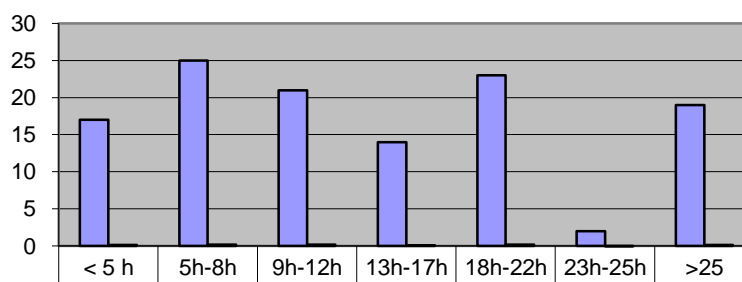
■ nombre d'heures d'utilisation - week-end - exprimés	50	36	18	8	3	6
■ nombre d'heures d'utilisation - week-end - %	41.32%	29.75%	14.88%	6.61%	2.48%	4.96%

collège - 174 filles



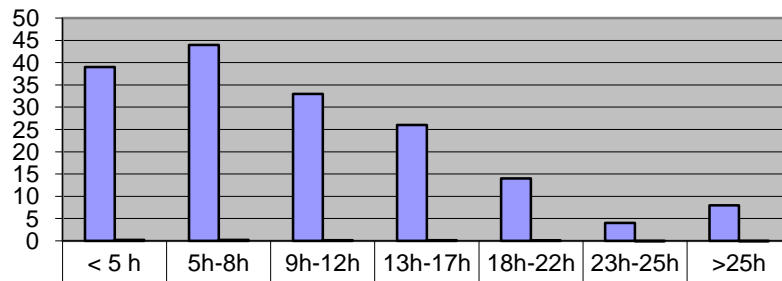
■ nombre d'heures d'utilisation le week-end- exprimés	81	54	15	10	2	3
■ nombre d'heures d'utilisation le week-end- %	49.09%	32.73%	9.09%	6.06%	1.21%	1.82%

collège - 131 garçons



■ nombre d'heures d'utilisation par semaine - exprimés	17	25	21	14	23	2	19
■ nombre d'heures d'utilisation par semaine - %	14.05%	20.66%	17.36%	11.57%	19.01%	1.65%	15.70%

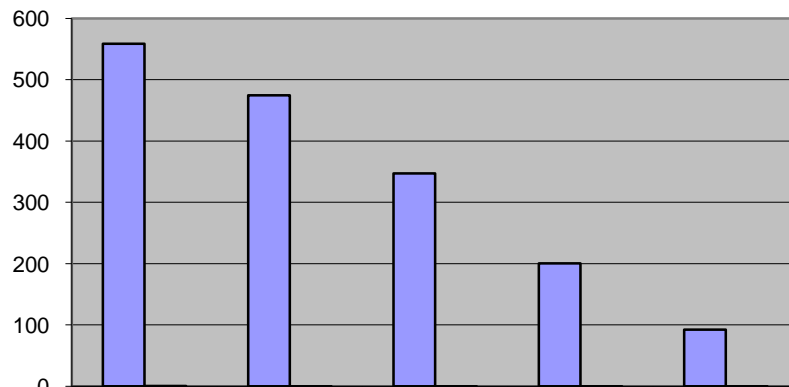
collège - 174 filles



nombre d'heures d'utilisation par semaine	< 5 h	5h-8h	9h-12h	13h-17h	18h-22h	23h-25h	>25h
nombre d'heures d'utilisation par semaine - exprimés	39	44	33	26	14	4	8
nombre d'heures d'utilisation par semaine - %	23.21%	26.19%	19.64%	15.48%	8.33%	2.38%	4.76%

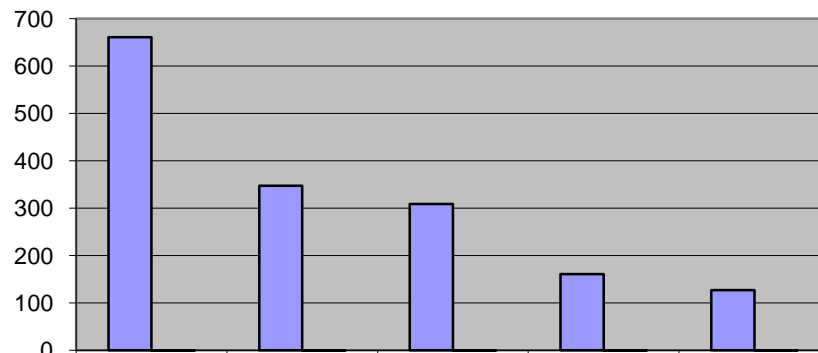
CAUSES D'UTILISATIONS DE L'ORDINATEUR

collège - 131 garçons

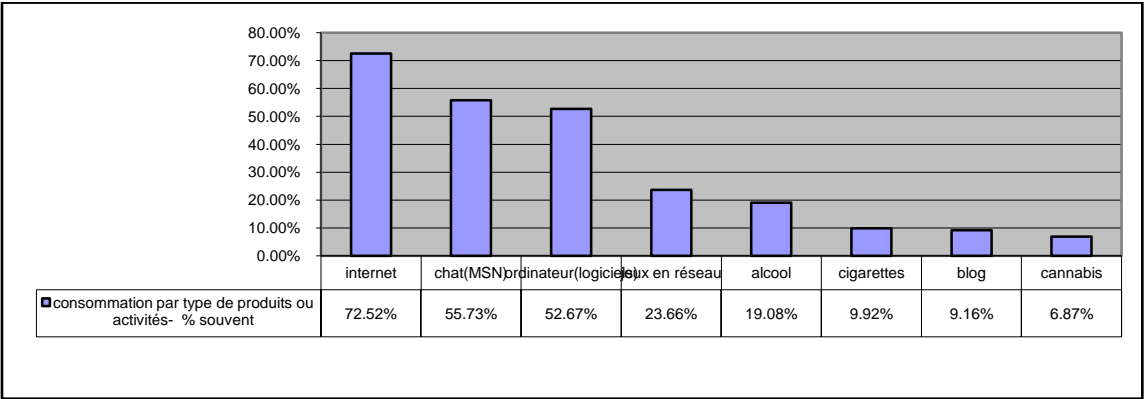
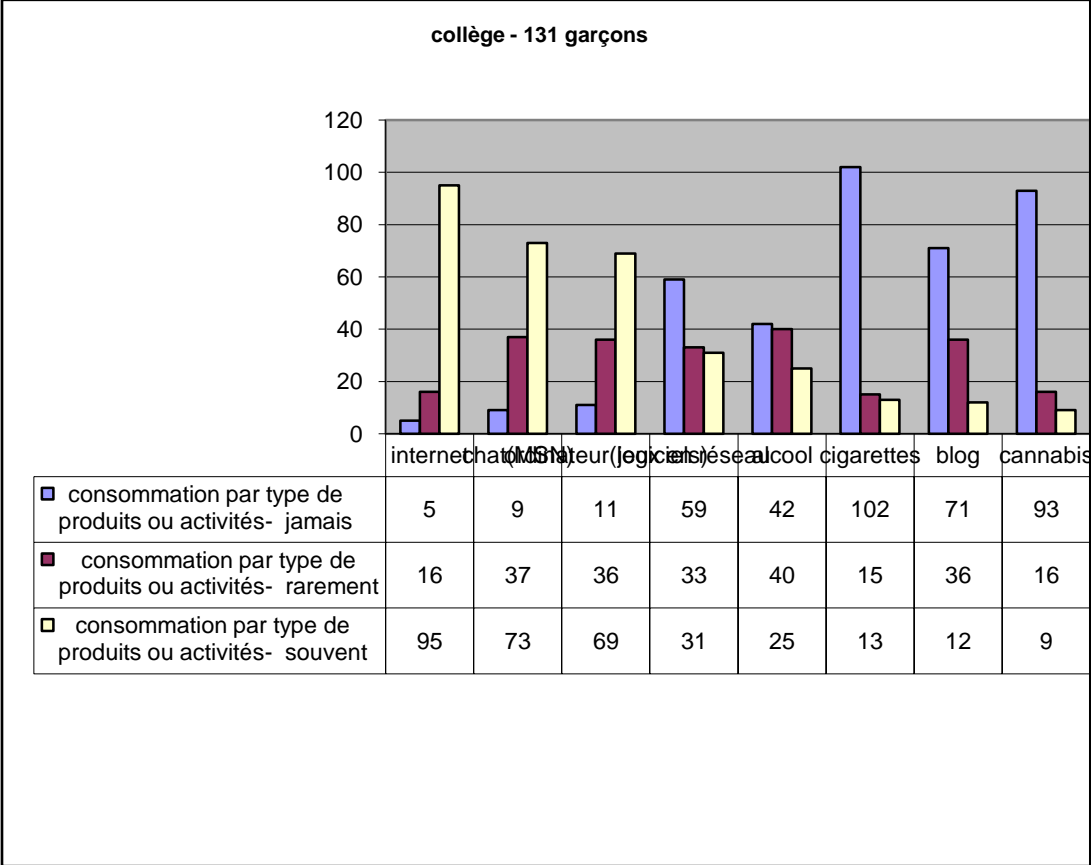


■ raison de l'utilisation de l'ordinateur - %	33.40%	28.35%	20.73%	11.98%	5.53%
---	--------	--------	--------	--------	-------

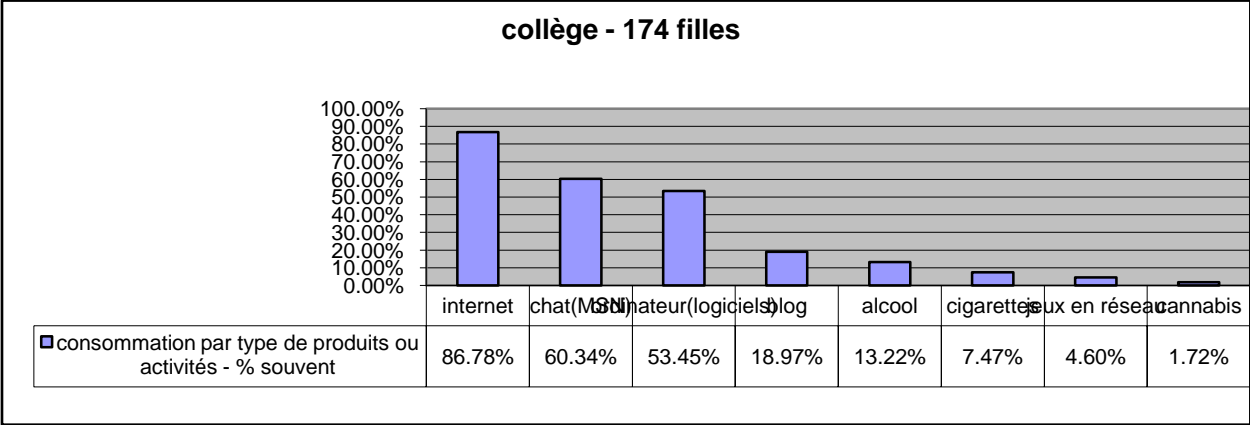
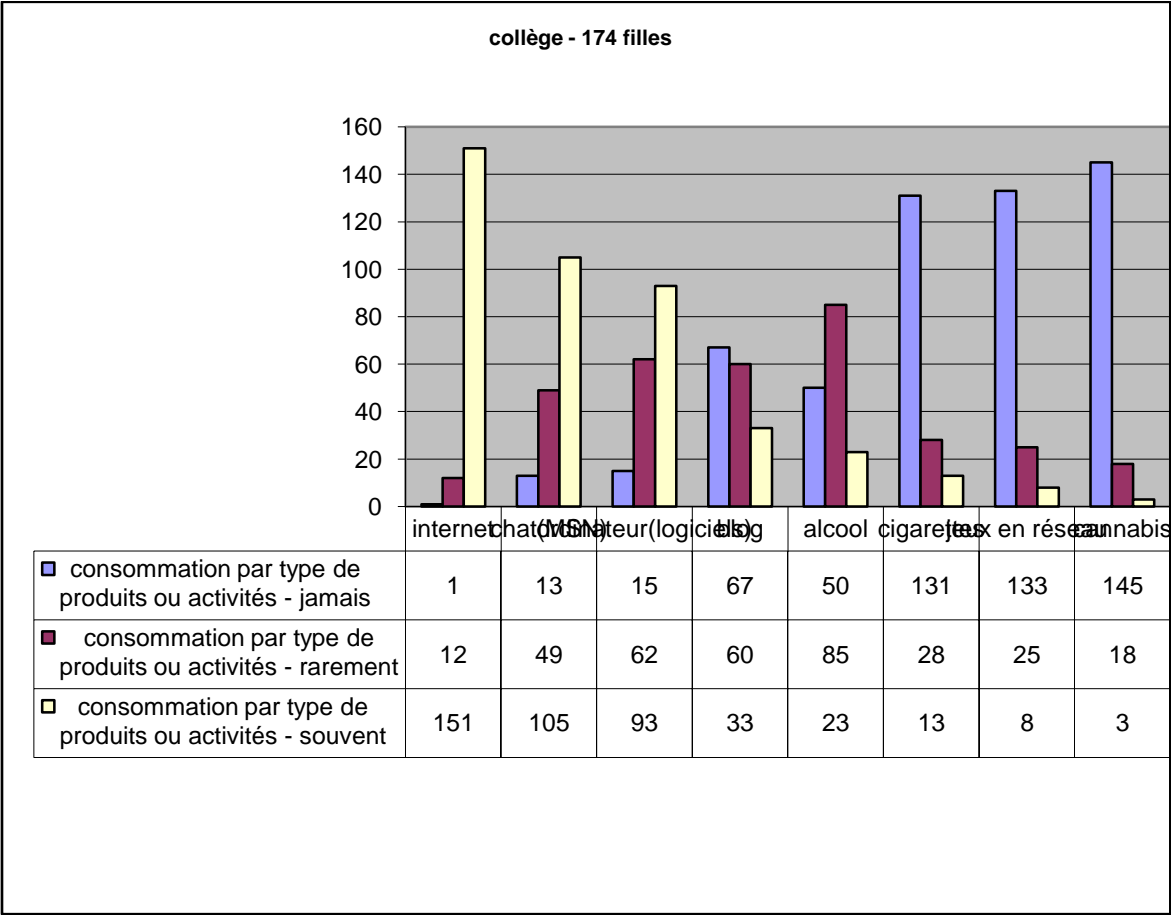
collège - 174 filles



■ raison de l'utilisation de l'ordinateur - %	41.17%	21.66%	19.23%	10.03%	7.92%
---	--------	--------	--------	--------	-------



CONSOMMATIONS FILLES



ESTIMATION DE LA SITUATION SCOLAIRE

